



T.C.  
OLTU KAYMAKAMLIĞI  
Oltu İlçe Milli Eğitim Müdürlüğü  
Oltu Öğretmenevi ve A.S.O. Müdürlüğü



**2019-2023 STRATEJİK PLAN**



*Eğitimidir ki bir  
milleti ya özgür,  
bağımsız, şanlı,  
yüksek bir topluluk  
halinde yaşatır; ya da  
esaret ve sefaletle terk  
eder.*

## GİRİŞ

Oltu Öğretmenevi ve ASO Müdürlüğü olarak tüm faaliyetlerimizdeki verimliliği artırarak, çevreye duyarlı olma felsefesinden taviz vermeden, insana hizmet etmenin onurunu hissederek, personelimizin her türlü ihtiyacına karşı hassasiyetten ödün vermeden, tüm hizmet alanlarımızın memnuniyetini her zaman ön planda tutarak, mükemmele ulaşabilmek için çalışmaktayız. Tüm çalışmalarımıza paydaşlarımızı ortak ederek sağladığımız kazanımlarımız stratejik planımızın temelini oluşturdu.

Teknolojide meydana gelen baş döndürücü gelişme dünyayı küçük bir köy haline getirmiştir. Çoğalan dünya nüfusunda, pastadan pay alabilmek veya var olabilmek için çok planlı ve disiplinli çalışmak bir zorunluluk haline gelmiştir. Oltu Öğretmenevi ve ASO Müdürlüğü olarak, Milletimizi eğitim yolu ile çağdaş uygarlık düzeyinin üstüne çıkarabilmek için; ilimizde okul öncesi eğitimin yaygınlaştırılması, ortaöğretimde yüzde yüz okullaşma oranının gerçekleştirilmesi ve mesleki eğitime yönelmeyi üst seviyeye çıkarmak suretiyle öğrencilerimizi hayata hazırlama gayreti içinde olan eğitim personelimize ihtiyaç duyduklarında konaklama ve etkinlik ve faaliyetlerinde yardımcı olma kurumumuzun en büyük amacıdır..

Plan Hazırlama Ekibi

Ali Rıza YÜCEL

Kurum Müdürü

İÇİNDEKİLER		SAYFA NO
SUNUŞ		
GİRİŞ		1-10
<b>1. BÖLÜM: GİRİŞ VE PLAN HAZIRLIK SÜRECİ</b>		
Amaç		11
Kapsam		11
Yasal Dayanak		11
Üst Kurul ve Stratejik Plan Ekibi		12
Çalışma Takvimi		13
<b>2. BÖLÜM: DURUM ANALİZİ</b>		
Tarihsel Gelişim		15
Mevzuat Analizi		16
Faaliyet Alanları, Ürün ve Hizmetler		16
Paydaş Analizi		17
Kurum İçi Analiz		18
<i>Örgütsel Yapı</i>		19
<i>İnsan Kaynakları</i>		19
<i>Teknolojik Düzey</i>		20
<i>Mali Kaynaklar</i>		20
<i>İstatistikî Veriler</i>		21
Çevre Analizi		22
<i>PEST-E Analizi</i>		23
<i>Üst Politika Belgeleri</i>		24
ZFT Analizi		25
Sorun Alanları		26
<b>3. BÖLÜM: MİSYON VİZYON VE TEMEL DEĞERLER</b>		
Misyon		32
Vizyon		33
Temel Değerler ve İlkeler		34
<b>VI.. AMAÇ HEDEF VE EYLEMLER</b>		<b>35</b>
1maçlar		36
Hedefler		37
Performans Göstergeleri		38
<b>VII. MALİYETLENDİRME</b>		
Faaliyet/Projeler ve Maliyetlendirme		39
<i>Eylem Planları</i>		40
Stratejiler		40
Raporlama		42
İzleme Raporları		44
Faaliyet Raporları		45
<b>EKLER</b>		



### Stratejik Planlama Ekibi

#### OLTU ÖĞRETME NEVİ VE ASO STRATEJİK PLAN EKİBİ

SIRA NO	ADI VE SOYADI	GÖREVİ
1	Ali Rıza YÜCEL	Öğretmenevi Müdürü
2	Tuncay YILDIRIM	Müdür Yardımcısı
3	Fatih CENGİZ	Servis Elemanı
4	Mine DEMİRTAŞ	Aşçı
5	Murat KARTAL	Garson
6	Alev ÖZDEN	Resepsiyon Görevlisi
7	İzzet ŞİMŞEK	Servis Elemanı

## STRATEJİK PLAN HAZIRLIK ÇALIŞMALARI

Stratejik planlama sürecinde yapılacak faaliyetlerin etkili bir şekilde yürütülmesi ve koordine edilmesi amacıyla sayılı kurum makam olurlarıyla Oltu Öğretmenevi ve Akşam Sanat Okulu Müdürlüğü Stratejik Planlama Üst Kurulu ve stratejik planlama ekibi oluşturulmuştur.

Stratejik planlama ekibimiz **14.01.2019** tarihinde yaptığı toplantıda çalışmalar başlatılmıştır. Stratejik planlama çalışmalarında Milli Eğitim Bakanlığımız ve Öğretmene Hizmet ve Sosyal İşler Dairesi Başkanlığının stratejik amaç ve hedefleri dikkate alınmıştır.

Kurumumuzun Stratejik planlama çalışmalarının daha etkili ve verimli bir şekilde yürütülmesine katkı sağlayacak doğru istatistikî verilerin sağlanması amacıyla, çevre faktörleri, ekonomik ve sosyal veriler, stratejik planlama ekibimiz tarafından "Çevre analizi" kapsamında ayrıntılı olarak değerlendirilerek stratejik plana yansıtılmıştır.

Çözüm üretilebilmenin ilk şartı sorunun doğru tespit edilebilmesidir. Geleceği doğru planlayabilmenin ilk şartı mevcut durumun doğru ve objektif analiz edilmesidir. Stratejik planlama ekibi tarafından yapılan "Durum Analizi" sonuçlarına dayanarak; misyon ve vizyon bildirimleri, stratejik amaç ve hedeflerin belirlenmesi çalışmaları başlatılmıştır. Misyon ve vizyon bildirimleri kurumumuz personelinin beğenisine sunulmuştur. Alınan geri bildirimler stratejik planlama birim tarafından değerlendirilip 18.01.2019 tarihinde yapılan çalışma toplantısında Stratejik planlama üst kurulun onayına sunularak son şekli verilmiştir.

Stratejik planlama ekibi üyelerince Öğretmenevi müdürlüğümüzün faaliyetlerini daha iyi yürütebilmesi için neler yapılması gerektiği sorusuna cevap aranmıştır. Tüm ekip çalışanlarını görüşlerine başvurularak önerileri alınmıştır.

Gerçekleştirilen "Paydaş Etki-Önem Matrisi Tablo-4", "Paydaş Ürün Hizmet Matrisi Tablo-5" ve "Kurum içi Analiz" göz önünde bulundurularak, stratejik planlama birimince stratejik amaç ve hedefler belirlenmiştir.

Stratejik planlama ekibi tarafından stratejik amaç ve hedeflere ait faaliyet planlarının hazırlanması ve bütçelendirilmesi çalışmaları tamamlanmıştır.

Stratejik Planlama Ekibi

Oltu Öğretmenevi ve Akşam Sanat Okulu  
Müdürlüğü

**KURUM KİMLİK BİLGİSİ**

Kurum Adı	OLTU ÖĞRETMENEVİ VE ASO MÜDÜRLÜĞÜ
Kurum Statüsü	<input checked="" type="checkbox"/> Kamu <input type="checkbox"/> Özel
<b>Kurumda Çalışan Personel Sayısı</b>	Yönetici : 2 Öğretmen : 0 Hizmet Alımı : 2 İşçi : 4
Öğrenci Sayısı	
Öğretim Şekli	Normal <input type="checkbox"/> İkili
<b>KURUM İLETİŞİM BİLGİLERİ</b>	
Kurum Telefonu / Fax	Tel. : -442 816 1128 Faks :-
Kurum Web Adresi	<a href="http://oltuogretmenevi@meb.k12.tr">http:// oltuogretmenevi@meb.k12.tr</a>
Mail Adresi	971147@meb.k12.tr
Kurum Adresi	Mahalle : Aslanpaşa Mahallesi <b>Posta Kodu</b> : 25400 İlçe : Oltu İli : ERZURUM
Kurum Müdürü	Ali Rıza YÜCEL
Kurum Müdür Yardımcıları	Tuncay YILDIRIM

**1.BÖLÜM**  
**GİRİŞ VE**  
**PLAN**  
**HAZIRLIK**  
**SÜRECİ**



# GİRİŞ

## A.Planın Amacı

### AMAÇ

Bu stratejik plan dokümanı, Oltu Öğretmenevi'nin güçlü ve zayıf yönleri ile dış çevredeki fırsat ve tehditler göz önünde bulundurularak, eğitim çalışanlarına yönelik ortaya konan kalite standartlarına ulaşmak üzere yeni stratejiler geliştirmeyi ve bu stratejileri temel alan etkinlik ve hedeflerin belirlenmesini amaçlamaktadır.

## B.Planın Kapsamı

### KAPSAM

Bu stratejik plan dokümanı, 2019-2023 yılları arasında Oltu Öğretmenevi'nin stratejik amaçlarını, hedeflerini ve performans göstergelerini kapsamaktadır.

## C.Stratejik Plan Yasal Dayanakları

### DAYANAK

Sıra No	Referans Kaynağının Adı
1	5018 sayılı Kamu Mali Yönetimi ve Kontrol Kanunu
2	Milli Eğitim Bakanlığı 2019 -2023 Stratejik Planı
3	Mersin İl Milli Eğitim Müdürlüğü 2019 -2023 Stratejik Planı
4	MEB Eğitimde Stratejik Planlama
5	DPT- Kamu Kuruluşları İçin Stratejik Planlama Kılavuzu
6	Milli Eğitim Strateji Belgesi
7	Milli Eğitim ile ilgili Mevzuat
8	Milli Eğitim Şura Kararları
9	MEB 2023 Vizyon Belgesi



### Stratejik Planlama Ekibi

#### OLTU ÖĞRETMENEVİ VE ASO STRATEJİK PLAN EKİBİ

SIRA NO	ADI VE SOYADI	GÖREVİ
1	Ali Rıza YÜCEL	Öğretmenevi Müdürü
2	Tuncay YILDIRIM	Müdür Yardımcısı
3	Fatih CENGİZ	Servis Elemanı
4	Mine DEMİRTAŞ	Aşçı
5	Murat KARTAL	Garson
6	Alev ÖZDEN	Resepsiyon Görevlisi
7	İzzet ŞİMŞEK	Servis Elemanı

## 1.1. ÇALIŞMA TAKVİMİ

Oltu Öğretmenevi ve ASO Müdürlüğü tarafından bakanlığımızın hazırladığı kılavuz dikkate alınarak, planlama ekibince gerekli çalışmalar yapılmıştır. 2018/16 sayılı genelge ekinde yayınlanan taşra stratejik plan takvimi açıklanarak stratejik planların Aralık-2018 sonuna kadar hazırlanması istenmiştir.

Müdürlüğümüzde Stratejik planlama sürecinde mevcut durumun tespiti sırasında karşımıza çıkacak olan veri ihtiyacı için gerekli olan hazırlık çalışmaları gözden geçirilmiş, hangi verilerin hangi bölümce kim tarafından toplanacağı yapılan toplantılar ve iş bölümleri sonucunda belirlenmiştir. Müdürlüğümüze ait yeni dönem "durum analiz" çalışmaları hazırlanarak, Kasım 2018 tarihi itibarıyla tamamlanarak yeniden hazırlanmıştır.

Bakanlığımızdan 23/11/2018 tarihinde gelen yazı ekindeki MEB 2019 - 2023 Stratejik Plan Taslağına göre müdürlüğümüzün stratejik planının geleceğe yönelim bölümü şekillendirilmiştir. Bakanlığımızın stratejik amaç, stratejik hedef ve performans göstergelerine uyumlu olarak, kurumumuzun koşulları ve mevcut durumumuz da dikkate alınarak müdürlüğümüzün stratejik amaç, stratejik hedef ve performans göstergeleri belirlenmiştir. Müdürlüğümüzün 2019- 2023 Stratejik Planının geleceğe yönelim bölümünün hazırlanması aşamasında da müdürlüğümüz çalışanları ile birebir görüşülerek katılımcı bir yöntemle stratejik hedeflerimiz ortaya konmuştur.

Kurum Müdürümüz başkanlığında düzenlenen toplantılarda stratejik plan çalışmaları ilgililere sunulmuş olup, yapılan değerlendirmeler sonrasında görüş ve önerileri alınmıştır.

Taslak olarak hazırlanmış olan müdürlüğümüz 2019 - 2023 stratejik planı, Aralık 2018'de gerekli kurullarımızda görüşülmüş olup , Stratejik Plan Hazırlama Kurulu'nun görüş ve önerileri doğrultusunda planda gerekli düzeltmeler yapılarak, gerekli değerlendirmeler için Şubat 2019'da İlçe Mem'e gönderilmiştir. Oltu Öğretmenevi ve A.S.O Müdürlüğünün 2019 - 2023 dönemini kapsayan 5 yıllık stratejik planımızda son düzeltmeler yapılarak onaya sunulmuş, onay makamınca onaylanmasını müteakiben 2019 - 2023 dönemi stratejik planımız yayınlanmıştır.

# 2.BÖLÜM

## DURUM ANALİZİ



## **1.DURUM ANALİZİ**

### **1.1.KURUMUMUZUN TARİHÇESİ**

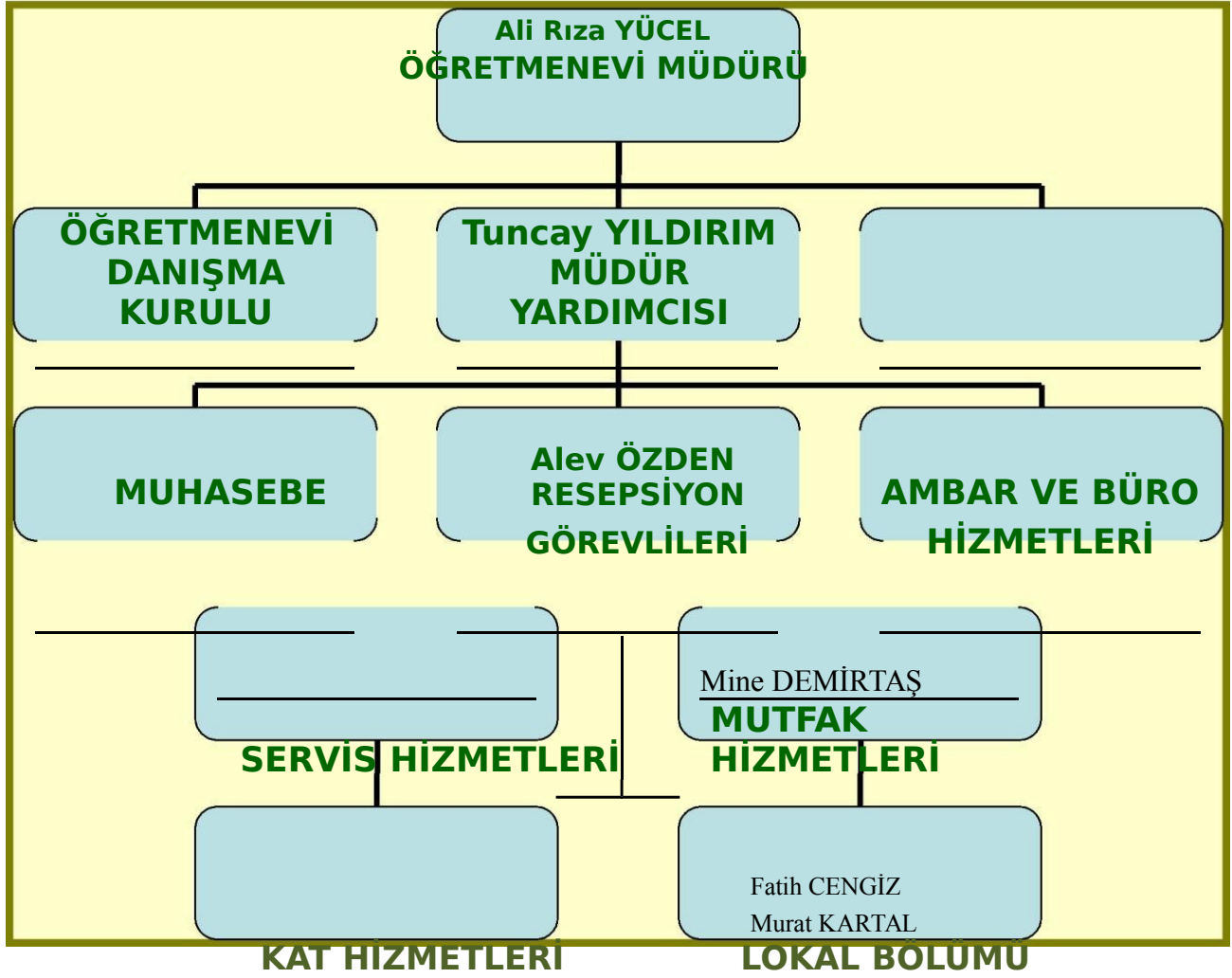
Oltu Öğretmenevi ve ASO Müdürlüğü 1991 yılında hizmete açılmıştır. Öğretmenevimiz de 2 idari personel ile beş hizmetli personel bulunmaktadır.

Kurumumuzun 22 yatak kapasiteli misafirhanesi, 20 Kişilik Dinlenme salonu, Toplantı Salonu, Düğün Salonu,Okuma ve İnternet salonu ve Maç İzleme-Oyun oynama lokali bulunmaktadır. Ayrıca kurumumuz 50 kişilik lokantasında misafirlerimize sabah kahvaltısı sunulmaktadır.(isteğe bağlı) Lokantamızda ayrıca 200 kişiye kadar olan gruplara yemek de hazırlanmaktadır.

## 1.2.MEVZUAT ANALİZİ

YASAL DAYANAK	<b>657 Sayılı Devlet Memurları Kanunu</b>
	<b>1739 Sayılı Milli Eğitim Temel Kanunu</b>
	<b>Öğretmen Evleri, Öğretmen Evi ve Akşam Sanat Okulları, Öğretmen Lokalleri ve Sosyal Tesisler Yönetmeliği</b>
	<b>Milli Eğitim Bakanlığı Merkez Teşkilatı Personeline Tahsis Edilen Kamu Konutlarına İlişkin Uygulama Yönergesi</b>
	<b>Öğretmen Evleri, Öğretmen Evi ve Akşam Sanat Okulları, Öğretmen Lokalleri ve Sosyal Tesisler Yönergesi</b>
	<b>Teftiş Kurulu Başkanlığının Öğretmen Evleri, Öğretmen Evi ve Akşam Sanat Okulları, Öğretmen Lokalleri ve Sosyal Tesislerin Denetim Esasları</b>
	<b>Öğretmen Evlerine Hizmet Satın Alınması (Genelge)</b>

### 1.3.KURUMUN TEŞKİLAT ŞEMASI



## 1.4. KURUM BİNA ANALİZİ

### 1.4.1.Kurum Bilgi Formu

KURUM BİLGİ FORMU	
İli	: ERZURUM
İlçesi	: OLTU
Kurum Adı : OLTU ÖĞRETMENEVİ ASO MÜDÜRLÜĞÜ	
KURUMA İLİŞKİN GENEL BİLGİLER	
Adresi	Aslanpaşa Mah.Atatürk Cad No:25 İş.Yeri no: 1583528474
Tel. ve Faks	0 442 816 11 28
Elektronik Posta Adresi	971147@meb.k12.tr
Web Sayfası Adresi	http:// oltuogretmenevi@meb.k12.tr
Kurumun Hizmete Açıldığı Tarih	1991
idareci sayısı	2
Personel Sayısı	6
Otel Oda Sayısı	12
Yatak Sayısı	23
Kurumun Mevcut Arsa Alanı (Metre kare)	471
Binaların kapladığı alan (Metre Kare)	471 M2 4 kat
Bahçe Alanı (metre kare)	0
Kurum Bina Sayısı	1
Google Map Bağlantı Link	



#### 1.4.2.Kurumun Bina ve Donanım Durumu

FİZİKİ İMKÂNLAR			
SIRA NO	FİZİKİ İMKÂNIN ADI	SAYISI	İHTİYAÇ
1	Müdür Odası	1	YOK
2	Müdür Yardımcısı Odası	1	YOK
3	Resepsiyon Alanı	1	YOK
4	Memur Odası	YOK	
5	Lokal	1	
6	Otel Odaları	12	
7	Okuma salonu	1	
8	Dinlenme Salonu	2	
9	Çamaşırhane	1	
10	İnternet Salonu	YOK	
11	Çok Amaçlı Salon	var	
12	Çay bahçesi	YOK	
13	Yemekhane	1	
14	Hizmetli Odası	YOK	
15	Spor Salonu	Yok	
16	Konferans Salonu	Yok	Var
17	Arşiv	1	
18	Depo	1	
19	Kütüphane	1	
20	Kantin	yok	

#### 1.4.3.Kurum Yerleşim Alanı

KURUM YERLEŞİMİ		
TOPLAM ALAN (m2)	BİNA ALANI (m2)	BAHÇE ALANI (m2)
417	417	0

#### 1.4.4.Otel Oda Kapasitesi

OTEL ODA KAPASİTESİ					
TEK KİŞİLİK	3 KİŞİLİK	2 KİŞİLİK	SUİT	DUBLE	TOPLAM
2	1	7	1	1	12

#### 1.4.5.Otel Yatak Kapasitesi

2016	2017	2018	TOPLAM
23	23	23	23

#### 1.5.KURUM PERSONEL ANALİZİ

##### 1.5.1.Kurum idareci Personel Durumu

YÖNETİCİ DURUMU								
SIRA NO	Görevi	E	K	T	Lisans	Y.Lisans	Uzman	Başöğrt.
1	MÜDÜR	1		1	1			
2	MÜDÜR YARDIMCISI	1		1	1			
TOPLAM		2		2	2			

##### 1.5.2. Kurum Yardımcı Personel Durumu

MEMUR	HİZMET ALIMI	SÖZLEŞMELİ İŞÇİ	STAJYER
		6	0

##### 1.5.3.Kurumun Personel İhtiyacı

KURUMUN MEVCUT PERSONEL DURUMU VE İHTİYAÇLAR			
UNVAN/BRANŞ	NORM	MEVCUT	İHTİYAÇ
MÜDÜR	1	1	
MÜDÜR BAŞYARDIMCISI			
MÜDÜR YARDIMCISI	1	1	
MEMUR			
HİZMET ALIMI	2		
İŞÇİ	6	6	

## 1.8. PAYDAŞ ANALİZİ

İÇ PAYDAŞLARIMIZ	DIŞ PAYDAŞLARIMIZ
1.KURUM İDARESİ	1.MİLLİ EĞİTİM BAKANLIĞI
2.ÇALIŞAN PERSONEL	2.KAYMAKAMLIK
3.DANIŞMA KURULU ÜYELERİ	3.İLÇE MİLLİ EĞİTİM MÜDÜRLÜĞÜ
4.DENETİM KURULU ÜYELERİ	4.İLÇE ÖZEL İDARESİ SEKRETERLİĞİ
5.	5.OLTU BELEDİYESİ
6	6.MİSAFİRLERİMİZ
	7.ÜYELERİMİZ
	8.ÜRÜN/HİZMET ALINAN İŞLETMELER
	9.GENÇLİK VE SPOR İLÇE MÜDÜRLÜĞÜ
	10.ÖĞRETMENLER
	11.ATATÜRK ÜNİVERSİTESİ

## 1.9.PAYDAŞ MATRİSİ

PAYDAŞ	HİZMET ALANLAR	ÇALIŞANLAR	TEMEL ORTAK	STRATEJİK ORTAK	TEDARİKÇİ
<b>İÇ PAYDAŞLAR</b>					
1.KURUM İDARESİ					
2.ÇALIŞAN PERSONEL					
3.YÖNETİM KURULU ÜYELERİ					
4.DENETİM KURULU ÜYELERİ					
<b>DIŞ PAYDAŞLAR</b>					
1.MİLLİ EĞİTİM BAKANLIĞI					
2.KAYMAKAMLIK					
3. İLÇE MİLLİ EĞİTİM MÜDÜR.					
4.İLÇE ÖZEL İD.SEKR.					
5.OLTU BELEDİYESİ					
6.MİSAFİRLERİMİZ					
7.ÜYELERİMİZ					
8.ÜRÜN/HİZMET ALINAN İŞLETMELER					
9.GENÇLİKSPOR İLÇE MÜD.					
10.ÖĞRETMENLER					
11.ATATÜRK ÜNV.					

## 1.10.ETKİ ÖNEM MATRİSİ

PAYDAŞ	ÖNEM		ETKİ	
	ÖNEMLİ	AZ ÖNEMLİ	GÜÇLÜ	ZAYIF
<b>İÇ PAYDAŞLAR</b>				
1.KURUM İDARESİ	ÖNEMLİ		GÜÇLÜ	
2.ÇALIŞAN PERSONEL	ÖNEMLİ		GÜÇLÜ	
3.YÖNETİM KURULU ÜYELERİ	ÖNEMLİ		GÜÇLÜ	
4.DENETİM KURULU ÜYELERİ		AZ ÖNEMLİ		ZAYIF
		AZ ÖNEMLİ		GÜÇLÜ
		AZ ÖNEMLİ		GÜÇLÜ
		AZ ÖNEMLİ		GÜÇLÜ
<b>DIŞ PAYDAŞLAR</b>				
1.MİLLİ EĞİTİM BAKANLIĞI	ÖNEMLİ		GÜÇLÜ	
2.KAYMAKAMLIK	ÖNEMLİ		GÜÇLÜ	
3.İLÇE ÖZEL İDARESİ SEK.	ÖNEMLİ		GÜÇLÜ	
4.İLÇE MİLLİ EĞİTİM MÜDÜRLÜĞÜ	ÖNEMLİ		GÜÇLÜ	
5.YEREL YÖNETİMLER		AZ ÖNEMLİ		GÜÇLÜ
6.MİSAFİRLERİMİZ	ÖNEMLİ		AZ ÖNEMLİ	
7.OLTU BELEDİYESİ		AZ ÖNEMLİ		ZAYIF
8.ÜRÜN/HİZMET ALINAN İŞLETMELER	ÖNEMLİ		AZ ÖNEMLİ	
9.GENÇLİK SPOR İLÇE MÜDÜRLÜĞÜ		AZ ÖNEMLİ		ZAYIF
10.ÖĞRETMENLERİMİZ	ÖNEMLİ		AZ ÖNEMLİ	
11.ATATÜRK ÜNİVERSİTESİ				ZAYIF

## 1.11.İZFT ANALİZİ

GÜÇLÜ YÖNLERİMİZ	ZAYIF YÖNLERİMİZ
Müdürlüğümüzden hizmet alan herkese, sevgi ve hoşgörü ile yaklaşılması	Hizmet personelinin eksikliği
Şeffaf, paylaşımcı ve değişime açık liderlik anlayışının hayata geçirilmiş olması	Kurumun fiziki yapısındaki yetersizlikler,
Her insan saygındır ve saygı görmeye layıktır." anlayışıyla hizmet etmekteyiz.	Otopark olmaması
Değişim ve sürekli gelişim bizim için önemli olması	Çalışan personellerin geçici olması ve çok sık değişmesi,
TKY anlayışının ve uygulamalarının yerleşmiş olması,	Bahçenin Olmaması
Demokrasi anlayışının egemen oluşu,	Binanın tahsis olması
Ulaşım açısından Kent Merkezinde bulunması	Binanın eski olması ve devamlı tadilat ihtiyacı olması
Fiyat avantajı, hizmet kalitesi	
Hizmet Ünitelerinin Çeşitliliği Otel , Lokal,Yemekhane Kahvaltı Salonu,(Düğün Salonu),Kütüphane,Dinlenme Salonu, İnternet Salonu, Konferans Salonu	
Bilişim teknolojilerinin etkili kullanılması,	
Kurum içinde hizmetiçi eğitime Toplantılarına önem verilmesi,	
Muhasebe işlemlerinin en ince ayrıntısına kadar yapılması ve mali dengenin sağlanmış olması,	
Kimden gelirse, gelsin her öneriye açık olma ve bunları dikkate alma	
Güvenilir ve sürekli denetlenen bir kurum olması	

## Kurumumuza Yönelik Tehditler

## Kurumumuzun Fırsatları

TEHDİTLER	FIRSATLAR
Kurumun görsel ve yazılı basında yeterli tanıtımının yapılamaması	İç turizmden faydalanma
Otopark sorunu	İlçemizin komşu ilçelerin toplanma merkezi konumunda olması
Kurumun hizmet binasının fiziki yapının günün şartlarına ayak uydurmada yetersiz kalması	
Kurum binasının eski olması ve sürekli tadilat istemesi	Fiyat avantajı



# 3. BÖLÜM

## MİSYON VİZYON VE TEMEL DEĞERLER



## 2.1.MİSYONUMUZ

*Öğretmenevimizi, tarihi yapısı içerisinde de tüm misafirlerimizin, güven duyduğu, kaliteli ve yenilikçi hizmetler ile misafirlerimizin koşulsuz memnuniyetinin sağlandığı örnek alınan bir kurum haline getirmektir. Çağımızın getirdiği yeniliklere süratle uyum sağlayarak, yerinde yatırımlarla misafirlerimizin tüm ihtiyaç ve beklentilerine uygun fiyat seçenekleri ile cevap vermektir.*

## 2.2.VİZYONUMUZ

***Eđitimli ve uzman kadro sahibi, hizmet ve kalite sistemini sürekli iyileřtiren bđlgemizdeki öđretmenevleri içinde örnek gösterilen bir kurum olmak.***

## 2.3.İLKE ve DEĞERLERİMİZ

- \*Planlılık
- \* Süreklilik
- \* Genellik ve Eşitlik
- \* Ferdin ve Toplumun İhtiyaçları
- \* Yönelme
- \* Fırsat ve İmkân Eşitliği
- \* Atatürk İnkılâp ve İlkeleri ve Atatürk Milliyetçiliği
- \* Demokrasi Eğitimi
- \* Laiklik
- \* Bilimsellik
- \* Her Yerde Eğitim

### 3.1.BÜTÇE VE YATIRIMA YÖNELİK AMAÇLAR

#### Stratejik Amaç 1:

Öğretmenevi Otel Odalarının tamir ve tadilatı

#### Stratejik Hedef 1.1:

- 1 . 2020 yılı sonuna kadar otel odaları banyolarının yer ve duvar fayanslarını yenilemek
2. 2020 yılı sonuna kadar otel odaları banyolarının sıhhi tesisatını, duşakabinlerini klozetlerini yer ve duvar fayanslarını yenilemek
- 3.2020 yılı sonuna kadar otel odalarını duvar kağıdı ile dekore etmek
4. 2020 yılı sonuna kadar otel odalarınınTV'lerini yenilemek, tüm odalara minibar buzdolabı alımı

#### Performans Göstergeleri/Hedef:

SAM	1	Performans Göstergeleri	Mevcut Durum	2019	2020	2021	2022	SP Dönemi Hedefi
PG	1.1.1	Otel odaları banyolarının yenilenip yenilenmediği	Eskimiş,					
P.G	1.1.2	Banyoların sıhhi tesisatlarının yenilenip yenilenmediği	Eskimiş					
P.G.	1.1.3	Otel odalarının duvar kağıdı ile dekore edilip edilmediği	Eski					
P.G	1.1.4	Tv ve minibar buzdolabı alındı mı	Tvler bozuk, dolap yok					

#### Faaliyetler / Projeler Maliyet Tablosu:

SAM	1	Faaliyet veya Projeler	Sorumlu Ekip	2019	2020	2021	2022	SP Sonu TOPLAM
SH	1.1.							
Faaliyet	1.1.1	ihale usulü ile yaptırmak	Satınalma ko			*		
Faaliyet	1.1.2		Sat.alma ko			*		

## STRATEJİK AMAÇLAR

### Stratejik Amaç 2: Bina iç ve dış Tadilat ve Tamirâtı

#### Stratejik Hedef 2.1: Dış cephe boyasını yenilemek, dam yalıtımı ve izolasyonu

#### Stratejik Hedef 2.2 Düğün Salonunun tadilatı

#### Stratejik Hedef 2.3: Lokal Bölümünün tadilatı ve dekorasyonu

#### Stratejik Hedef 2.4: Lokal birimlerinde elektronik adisyon

#### uygulanmasına geçilmesi Performans Göstergeleri/Hedef:

SAM	2	Performans Göstergeleri	Mevcut Durum	2019	2020	2021	2022	SP Dönemi Hedefi
SH	2.2.							
PG	2.1.1	Bina dam yalıtımının Yapılıp yapılmadığı				*		
P.G.	2.1.2	Bina dış cephesinin boyanıp boyanmadığı					*	
P:G.	2.1.3	Düğün Salonunun tadilatı yapıldı mı?				*		
P.G.	2.1.4	Lokal Bölümünün tadilatı ve dekorasyonu yapıldı mı?				*		
P.G	2.1.	Elektronik adisyona geçildi mi?						









OLTU ÖĞRETMENEVİ ASO MÜDÜRLÜĞÜ TEMA- STRATEJİK AMAÇ- HEDEF TABLOSU

TEMA	STRATEJİK AMAÇ	STRATEJİK HEDEFLER
		Otel katlarındaki banyoların revize edilmesi ve otel odalarının duvar kağıdı ile kaplanması
		Otel katlarındaki, restorandaki, lokaldeki ve idari kattaki perdelerin yenilenmesi
		Otel odalarındaki TV'lerin yenilenmesi
		Çok Amaçlı Salonun revize edilmesi
		Dış cephe boyasının yenilenmesi
TEMA		Asansör Sisteminin Kurulması
		Resepsiyonun düzenlenmesi
		Hizmet Binasına Merkezi Ses Sistemi Kurulması
		Jeneratörün tüm katlara yetecek şekilde revize edilmesi





# **4-AMAÇ HEDEF VE EYLEMLER**

### 1.7.8.1 Kurum Çalışanları Memnuniyeti

## OLTU ÖĞRETMENEVİ ÇALIŞANLARI MEMNUNİYETİ ANKETİ

### PERFORMANS GÖSTERGELERİ

SORULAR	Hiçbir zaman(0)	Bazen(1)	Çoğunlukla(2)	Her zaman(3)	Ankete Katılan	Toplam Puan	Memnuniyet Oranı
1 Öğretmenevinin görev, yetki ve sorumluluk birimler arasında dengeli bir şekilde paylaştırılmıştır.	2	2	7	8	19	40	70.18%
2 Öğretmenevinde çalışanların görev tanımları yeterli bir şekilde hazırlanmıştır.	0	1	9	9	19	46	80.70%
3 Öğretmenevinde personel dengeli ve adil bir şekilde dağıtılmıştır.	1	6	7	5	19	35	61.40%
4 Öğretmenevi bürokratik olmayan, pratik çözümler üretebilen bir kuruluştur.	1	1	12	4	18	37	68.52%
5 Öğretmenevi şeffaf bir kurumdur.	0	2	7	10	19	46	80.70%
6 Öğretmenevi güven verici bir kurumdur.	1	0	3	14	18	48	88.89%
7 Öğretmenevinde Misafir memnuniyeti önemsenmektedir.	0	1	9	9	19	46	80.70%
8 Öğretmenevinde yönetici ve çalışanlar arasında iş birliği ve uyum vardır.	0	4	10	5	19	39	68.42%
9 Öğretmenevinde çalışanların performansı izlenmekte, ölçülmekte ve değerlendirilmektedir.	1	7	5	5	18	32	59.26%
10 Öğretmenevinde her düzeyde karar alma süreci, olağanüstü durumlar haricinde, ilgili çalışanları kapsamakta ve katılımcı bir şekilde gerçekleştirilmektedir.	0	5	8	5	18	36	66.67%
11 Dış çevrede meydana gelen sosyal, ekonomik ve teknolojik gelişmeler öğretmenevinin hizmet ve politikalarında göz önünde bulundurulmaktadır.	1	5	5	7	18	36	66.67%
12 Öğretmenevinde, çalışanların duygu ve değerlerine saygı gösterilmektedir.	1	4	6	7	18	37	68.52%
13 Öğretmenevi çalışanları kendilerine verilen görevleri etkili ve verimli bir biçimde yerine getirmektedir.	0	1	8	8	17	41	80.39%
14 Öğretmenevinde şu anda yaptığım işten memnunum	0	2	8	8	18	42	77.78%
15 Göreviniz karşılığı Öğretmenevinde aldığım maaştan/ücretten memnunum	3	5	2	8	18	33	61.11%

## 1.7.8.2.Misafir Memnuniyeti Anketi

TARSUS ÖĞRETMENEVİ MİSAFİR MEMNUNİYETİ ANKETİ									
PERFORMANS GÖSTERGELERİ									
		SORULAR	YETERSİZ(0)	ORTA(1)	İYİ(2)	ÇOK İYİ(3)	ANKETE KATILAN	TOPLAM PUAN	MEMNUNİYET ORANI
RESEPSİYON	1	Kayıt işlemlerinin çabukluğu	1	1	27	22	51	121	79.08%
	2	Resepsiyon personelinin nezaketi, samimiyeti ve ilgisi	2	3	24	23	52	120	76.92%
KONAKLAMA HİZMETLERİ	3	Oda dekoru konforu ve rahatlığı	6	7	22	6	41	69	56.10%
	4	Odanın ısıtma ve soğutma düzeni	4	10	20	7	41	71	57.72%
	5	Oda arızalarını giderme hizmeti	3	10	19	8	40	72	60.00%
	6	Oda temizliği ve bakımı	1	8	23	9	41	81	65.85%
LOKAL	7	Servis kalitesi	4	10	25	16	55	108	65.45%
	8	İlgi ve güler yüzlülük	4	9	20	21	54	112	69.14%
	9	İçecek çeşitliliği	5	12	27	9	53	93	58.49%
RESTORAN HİZMETLERİ	10	Servis kalitesi	3	8	23	20	54	114	70.37%
	11	İlgi ve güler yüzlülük	2	8	17	27	54	123	75.93%
	12	Menü içeriği	4	10	25	15	54	105	64.81%
	13	Yemekhane dekoru konforu ve rahatlığı	2	8	28	15	53	109	68.55%
	14	Temizliği ve bakımı	1	9	25	19	54	116	71.60%
DİNLENME /OKUMASAL	15	Dinlenme salonunun dekoru, konforu ve rahatlığı	5	10	31	5	51	87	56.86%
	16	Temizliği ve bakımı	5	8	26	12	51	96	62.75%
	17	İhtiyaçları karşılama	6	14	26	5	51	81	52.94%
GENEL MEKAN	18	Dizayn ortam	6	16	28	2	52	78	50.00%
	19	Genel temizlik ve bakım	5	12	27	8	52	90	57.69%

## 1.7.8. Kurum Memnuniyeti Sonuçları

MEMNUNİYET SONUÇLARI			
	2016	2017	2018
<b>ÇALIŞAN MEMNUNİYETİ</b>	85	81	71
<b>MİSAFİR MEMNUNİYETİ</b>	82	85	84

### 1.6.6.Kurumun Etkinlikleri

DÜZENLENEN SOSYAL/KÜLTÜREL ETKİNLİKLER		
Yıllar	Etkinlik Adı	Katılımcı Sayısı
2017	Yemek ve Toplantı Organizasyonları	1800
2018	Yemek ve Toplantı Organizasyonları	1900
2019	Yemek ve Toplantı Organizasyonları	2000

### 1.6.7.Kurumun Teknolojik Altyapısı

KURUMUN TEKNOLOJİK ALTYAPISI	
Araç- Gereçler	SAYI
BİLGİSAYAR	4
DİZÜSTÜ BİLGİSAYAR	4
TEPEGÖZ	0
PROJEKSİYON CİHAZI	4
FOTOKOPİ MAKİNASI	0
VİDEO	0
TELEVİZYON	18
FAX	1
TARAYICI	2
UPS	0
YAZICI	2
İNTERNET	2
KÜTÜPHANE KİTAP	200

## 1.6. KURUM PERFORMANS ANALİZİ

### 1.6.1. Üye sayıları

Tüm Öğretmenler ve MEB çalışanları doğal üyedir

### 1.6.2. Bandrol Gelirleri

yok



## STRATEJİK PLAN EKİBİ

Fatih CENGİZ	Alev ÖZDEN	Mine DEMİRTAŞ	MuratKARTAL
Servis Elemanı	Resepsiyon	Aşçı	Garson

İzzet ŞİMŞEK	Tuncay YILDIRIM	ONAY Ali Rıza YÜCEL
Servis Elemanı	Müdür Yard	Müdür

# 5- MALİYETLENDİRME

**2019-2023 TARSUS ÖĞRETMEN EVİ STRATEJİK PLANI  
EYLEM PLANI**

<b>İş/işlem</b>	<b>Planlanan Zaman</b>	<b>Tahmini Bütçe</b>
Otel katlarındaki banyoların revize edilmesi ve otel odalarının duvar kağıdı ile kaplanması	2 yıl	100.000 TL
Otel,lokal, Restorant ve idari birimlerin perdelerinin değiştirilmesi	2 yıl	25.000 TL
Otel odalarındaki TV'lerin yenilenmesi	2 yıl	20.000 TL
Çok Amaçlı Salonun revize ve dekore edilmesi	2 yıl	100.000 TL
Dış cephe boyasının yenilenmesi	2 yıl	20.000 TL
Asansör yapılması	1 yıl	140.000 TL
Resepsiyonun düzenlenmesi	1 yıl	5000 TL
Lokal ve Restorantta elektronik adisyon sisteminin kurulması	1 yıl	10000 TL